

®

# RFC-RSC 1,000 kPa (10 bar)

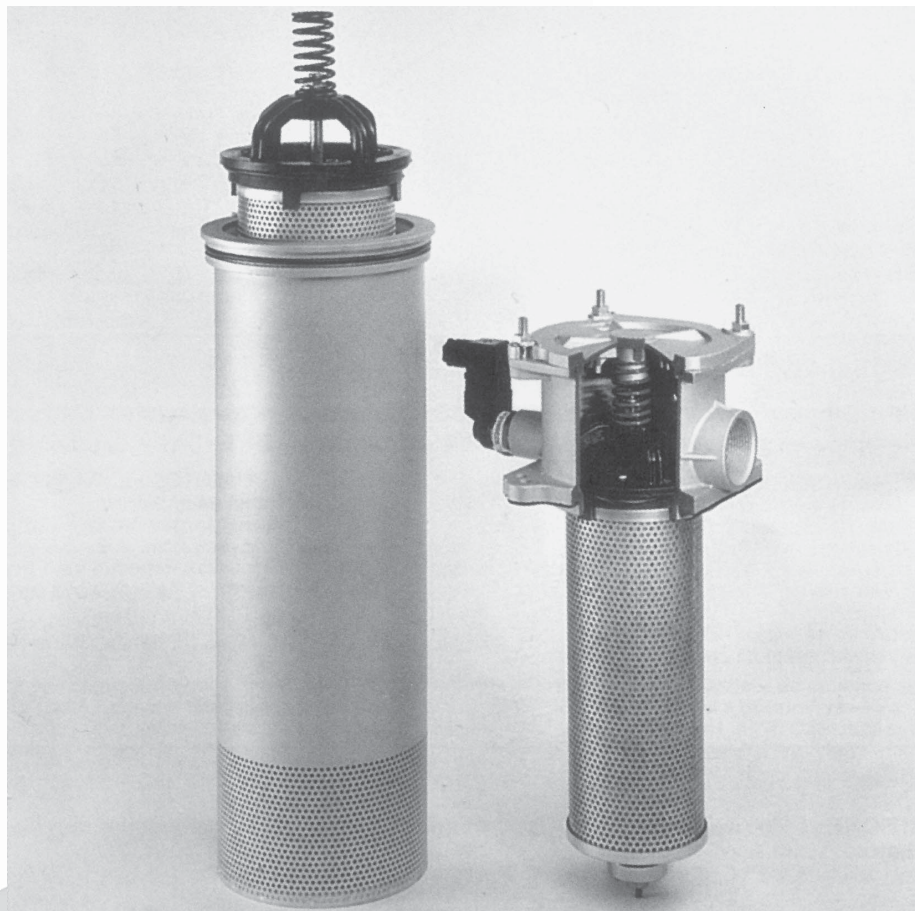
直回式回油过滤器

RETURN FILTERS WITH FLOW PASSING THROUGH THE ELEMENT IN AN "INSIDE-TO-OUTSIDE" DIRECTION

RÜCKLAUFFILTER MIT DURCHFLUSS DURCH DAS ELEMENT IN "INNEN-NACH-AUSSEN" RICHTUNG

FILTRES DE RETOUR SEMI-IMMERGES AVEC DEBIT PASSANT AU TRAVERS DE L'ELEMENT FILTRANT "INTERIEUR-EXTERIEUR"

FILTRI SUL RITORNO CON FLUSSO INTERNO-ESTERNO



**SOFIMA**



**FILTERS  
HYDRAULIC**

**FILTERS  
HYDRAULIC**

## C RFC-RSC 系列回油过滤器

RFC-RSC 系列回油过滤器（滤芯中滤液流向为从内至外）专为固定或移动设备应用而设计。回油安装，半浸于油箱中。

接口尺寸：3/4"~2 1/2" BSP-NPT-SAE 流量：20~1000 L/min

### 技术参数：

最大工作压力：1000 kPa(10 bar)

最大测试压力：2000 kPa(20 bar)

最小破裂压力：3000 kPa(30 bar)

疲劳测试：0~5000 kPa(0~50 bar) / 1000000 周期

滤头：铝合金 下壳体：钢

工作温度：-25~+110°C

旁通阀开启值：标准  $\Delta p$  150 kPa(1.5 bar)  $\pm$  0.2

### 滤芯：

滤纸：10 $\mu$

玻纤：6 $\mu$  - 12 $\mu$  - 25 $\mu$

金属丝网：25 $\mu$  - 60 $\mu$

按客户要求定制

滤芯破裂压力： $\Delta p$  1000 kPa(10 bar)

密封件：标准：丁腈橡胶 按客户要求：氟橡胶

所有测试均按下列 ISO 标准执行：ISO2941：滤芯抗破裂试验；ISO2942：产品结构完整性试验；ISO2943：材料与滤液相容性试验；ISO3723：端向载荷试验；ISO3724：流动疲劳试验；ISO3968：压降 / 流量特性试验；ISO16889：多次通过试验。欲知更多信息，请联系我方技术部门。

## GB Return filter with flow passing through the element in an "inside-to-outside" direction

**DESCRIPTION:** RFC - RSC filters are especially designed to be suitable for stationary and mobile applications. Return assembly, tank mounted semi-immersed.

**Port sizes:** 3/4"  $\div$  2 1/2" BSP - NPT - SAE - **Flow rates:** 20  $\div$  1000 L/min

### TECHNICAL DATA

**Max. working pressure:** 1.000 kPa (10 bar)

**Max. testing pressure:** 2.000 kPa (20 bar)

**Burst pressure:** 3.000 kPa (30 bar)

**Fatigue test:** 0  $\div$  5.000 kPa (0  $\div$  5 bar) / 1.000.000 cycles

**Head:** Aluminium alloy

**Bowl:** Steel

**Working temperature:** -25°C  $\div$  +110°C

**By-pass valve:** standard  $\Delta p$  150 kPa (1,5 bar)  $\pm$  0,2

**All tests performed according to the following standards:** ISO 2941: Element collapse resistance test - ISO 2942: Production integrity test ISO 2943: Fluids compatibility - ISO 3723: End load test method - ISO 3724: Flow fatigue resistance method - ISO 3968: Pressure drop versus flow rate - ISO 16889: Multipass test. For further information contact our Technical Dept.

### FILTER ELEMENTS

**Special paper** 10 $\mu$

**Inorganic fibres** 6 $\mu$  - 12 $\mu$  - 25 $\mu$  Abs

**Wire mesh** 25 $\mu$  - 60 $\mu$

**Special execution on request.**

### DIFFERENTIAL COLLAPSE PRESSURES

$\Delta p$  1.000 kPa (10 bar)

**SEALS** Standard: Buna-N - On request: Viton

## D Rücklauffilter mit Durchflussrichtung "von innen nach aussen" Serie RFC - RSC -

**KURZBESCHREIBUNG:** Die Filter der Serie RFC - RSC können bei stationären und mobilen Anlagen verwendet werden. Sie werden halb im Behälter eingetaucht auf der Rücklaufseite montiert.

**Anschlußgewinde:** 3/4"  $\div$  2 1/2" BSP - NPT - SAE **Durchflussmengen:** 20  $\div$  1000 L/min

### TECHNISCHE DATEN

**Max. Betriebsdruck:** 10 bar (1.000 kPa)

**Max. Prüfdruck:** 20 bar (2.000 kPa)

**Berstdruck:** 30 bar (3.000 kPa)

**Ermüdungstest:** 0  $\div$  5 bar (0  $\div$  500 kPa) / 1.000.000 Zyklen

**Kopf:** Aluminium

**Behälter:** Stahl

**Betriebstemperatur:** -25°C  $\div$  +110°C

**By-pass Ventil:** standard  $\Delta p$  1,5 bar (150 kPa)  $\pm$  0,2

**Alle Prüfungen werden nach folgenden Normen durchgeführt:** ISO 2941: Kollaps-Berstdruckprüfung - ISO 2942: Feststellung der einwandfreien Fertigungsqualität - ISO 2943: Prüfung der Verträglichkeit des Materials mit den Flüssigkeiten - ISO 3723: Verfahren zur Prüfung der Endscheibenbelastung ISO 3724: Prüfung zur Bestimmung der Ermüdungseigenschaften - ISO 3968: Durchflusswiderstand gegen Volumenstrom - ISO 16889: Multipass Test

### FILTERELEMENTE

**Harz imprägniertes Papier** 10 $\mu$

**Anorganische Fasern** 6 $\mu$  - 12 $\mu$  - 25 $\mu$  Abs

**Metallgewebe** 25 $\mu$  - 60 $\mu$

**Sonderausführungen auf Wunsch**

**KOLLAPSDRUCK DES FILTERELEMENTS**

$\Delta p$  10 bar (1.000 kPa)

**DICHTUNGEN:** standard Buna-N - Auf Wunsch Viton

## F Filtres de retour avec débit passant au travers de l'élément filtrant "interieur-exterieur"

**DESCRIPTION:** Ces filtres, série RFC - RSC, sont prévus pour être utilisés sur installations fixes et mobiles. Montage retour, semi-immérgés dans le réservoir.

**Raccordements:** 3/4"  $\div$  2 1/2" BSP - NPT - SAE - **Débits:** 20  $\div$  1000 L/min

### INFORMATIONS TECHNIQUES

**Pression max. de service:** 1.000 kPa (10 bar)

**Pression max. d'essai:** 2.000 kPa (20 bar)

**Pression max. d'éclatement:** 3.000 kPa (30 bar)

**Essai de fatigue:** 0  $\div$  5.000 kPa (0  $\div$  5 bar) / 1.000.000 cycles

**Tête du filtre:** Aluminium

**Bol:** Acier

**Temperature de travail:** -25°C  $\div$  +110°C

**Valve de By-pass:** standard  $\Delta p$  150 kPa (1,5 bar)  $\pm$  0,2

**Tous les tests sont réalisés selon les standards suivant:** ISO 2941: Test de pression d'écrasement élément filtrant - ISO 2942: Conformité aux détails de production - ISO 2943: Compatibilité media/fluids - ISO 3723: Détermination résistance à la déformation axiale - ISO 3724: Détermination résistance selon variation du débit - ISO 3968: Détermination des pertes de charge selon le débit - ISO 16889: Test Multipass.

### ELEMENTS FILTRANTS

**Papier spécial** 10 $\mu$

**Fibre inorganique** 6 $\mu$  - 12 $\mu$  - 25 $\mu$  Abs

**Treillis métalliques** 25 $\mu$  - 60 $\mu$

**Production special sur demande.**

### PRESSION D'ECRASMENT ELEMENTS FILTRANTS

$\Delta p$  1000 kPa (10 bar)

**JOINTS** Standard: Buna-N - Sur demande: Viton

## I Filtri sul ritorno con flusso interno-esterno

**DESCRIZIONE:** I filtri della serie RFC - RSC sono utilizzabili su impianti fissi e mobili. Montaggio sul ritorno semimmersi nel serbatoio.

**Attacchi:** 3/4"  $\div$  2 1/2" BSP - NPT - SAE - **Portate:** 20  $\div$  1000 L/min

### CARATTERISTICHE TECNICHE

**Pressione max. di esercizio:** 1000 kPa (10 bar)

**Pressione max. di collaudo:** 2000 kPa (20 bar)

**Pressione di scoppio:** 3000 kPa (30 bar)

**Test di fatica:** 0  $\div$  500 kPa (0  $\div$  5 bar) / 1.000.000 cicli

**Testa:** Alluminio

**Corpo:** Acciaio

**Temperatura di lavoro:** -25°C  $\div$  +110°C

**Valvola By-pass:** standard  $\Delta p$  150 kPa (1,5 bar)  $\pm$  0,2

**Tutti i test sono stati eseguiti secondo le seguenti norme:** ISO 2941: Test verifica pressione collasso cartuccia - ISO 2942: Test verifica di conformità di fabbricazione - ISO 2943: Test verifica compatibilità materiali con fluidi - ISO 3723: Test per resistenza alla deformazione assiale ISO 3724: Test determinazione resistenza alla fatica - ISO 3968: Test perdite di carico in funzione della portata - ISO 16889: Prova Multipass

### ELEMENTI FILTRANTI

**Carta speciale** 10 $\mu$

**Fibra inorganica** 6 $\mu$  - 12 $\mu$  - 25 $\mu$  assoluti.

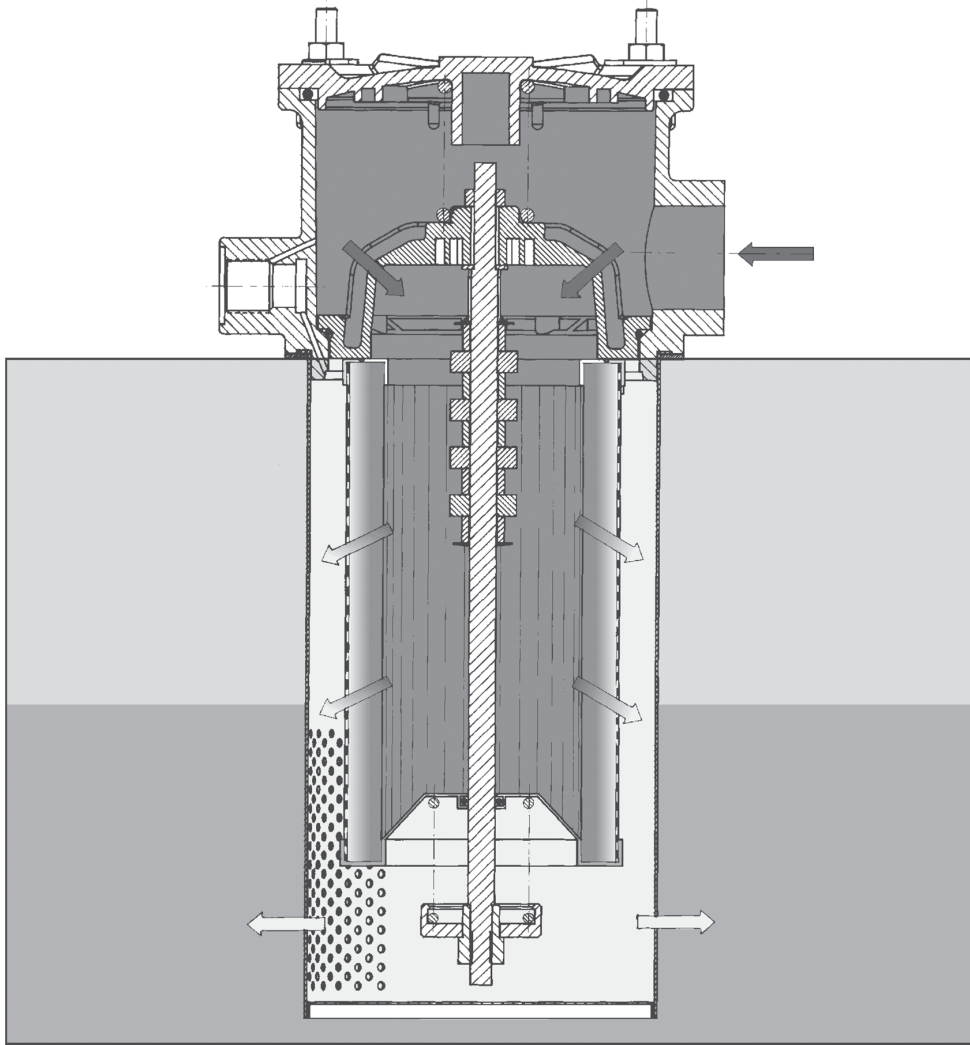
**Tela metallica** 25 $\mu$  - 60 $\mu$

**Esecuzioni speciali su richiesta.**

### PRESSIONE COLLASSO CARTUCCE FILTRANTI

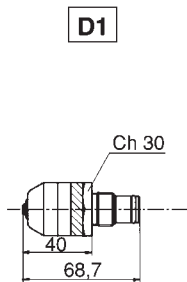
1000 kPa (10 bar)

**GUARNIZIONI** Standard: Buna-N - A richiesta: Viton

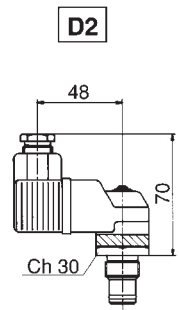
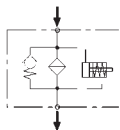


堵塞指示器  
CLOGGING INDICATORS

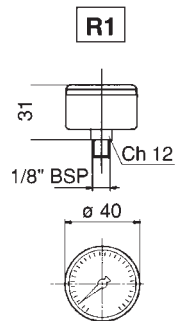
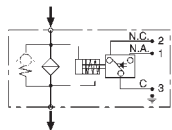
VERSCHMUTZUNGSANZEIGER  
INDICATORI DI INTASAMENTO



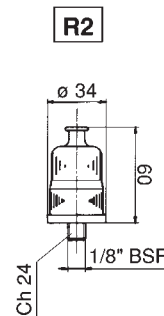
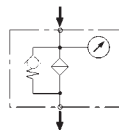
目视发讯器  
Visual differential  
Optisch  
Differenziale visivo  
kPa 130 (1,3 bar)



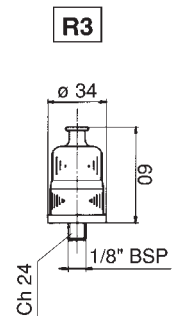
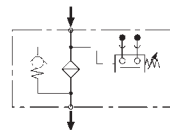
目电发讯器  
Visual and electrical  
Optisch und Elektrisch  
Visivo e elettrico  
kPa 130 (1,3 bar)  
DIN 43650 - IP 65



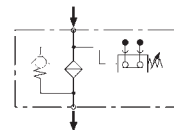
压力表  
Pressure gauge  
Manometer  
Manometro



压力开关 常开  
Pressure switch O.C.  
Druckschalter O.K.  
Pressostato C.A.  
kPa 130 (1,3 bar)

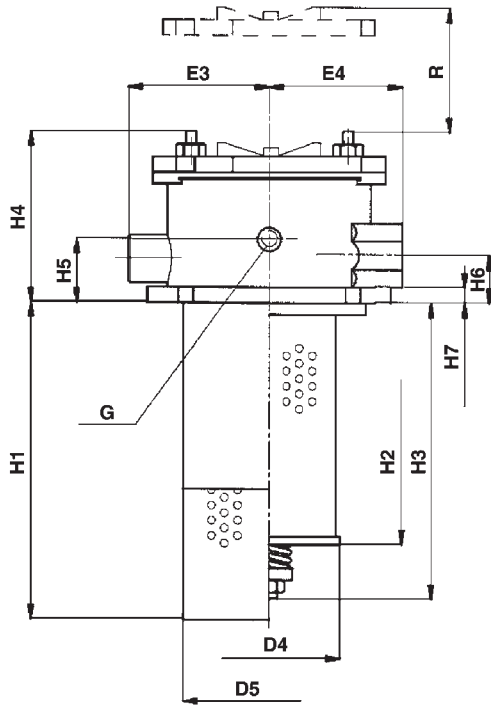


压力开关 常闭  
Pressure switch C.C.  
Druckschalter G.K.  
Pressostato C.C.  
kPa 130 (1,3 bar)

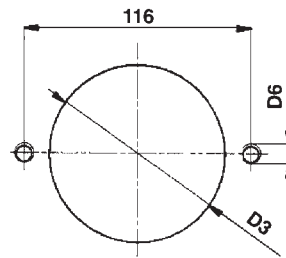
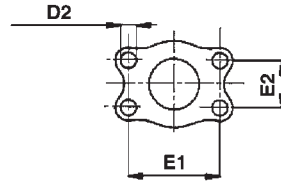


外廓尺寸  
DIMENSIONAL LAYOUT

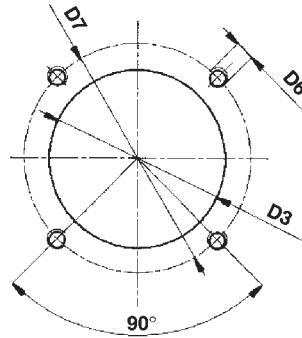
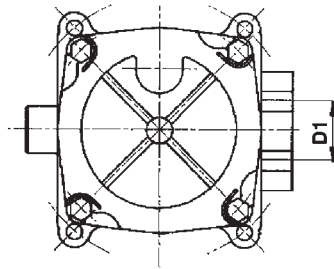
TECHNISCHE MASSDATEN  
DATI TECNICI DIMENSIONALI



RFC2... 型可根据需要增加入口  
extra inlet on request for type RFC2...  
extra Eintritt auf Wunsch für Typ RFC2...  
entrata supplementare su richiesta per tipo RFC2...



RFC 1...



RFC 1...  
RFC 2...  
RFC 3...

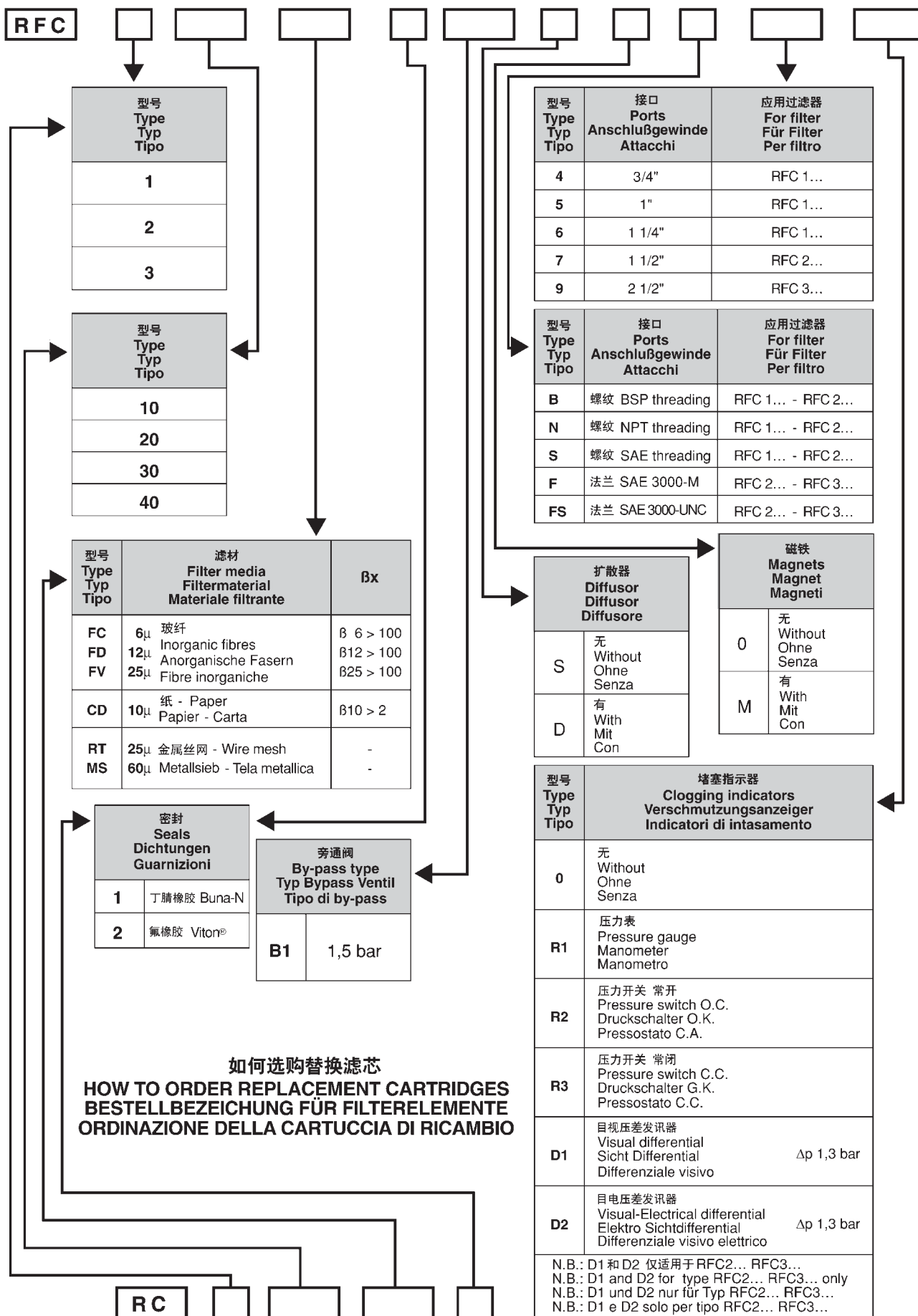
尺寸 (mm) 与重量 (Kg)  
DIMENSIONS (mm) AND WEIGHTS (Kg)

MASSE (mm) UND GEWICHTE (Kg)  
DIMENSIONI (mm) E PESI (Kg)

	D1	D2	D3	D4	D5	D6	D7	E1	E2	E3	E4	H1	H2	H3	H4	H5	H6	H7	G	R	Kg	
RFC 110	3/4"											198	106	140			28			230	1,2	
RFC 120	1"											198	150	185	90		6		1/8"	275	1,4	
RFC 130	1 1/4"	-	91	72	89	M8	126	-	-	-	68	250	200	235			32			325	1,5	
RFC 140	1 1/4"											350	300	335						445	1,7	
RFC 220	1 1/2" SAE 3000											250	190	225							310	4,2
RFC 230	1 1/2"	M12	134	106	133	M10	175	70	35,7	100	90	320	260	295	129	50	36	12	1/8"	380	4,7	
RFC 240	1 1/2"											525	465	500						580	5,0	
RFC 310	2 1/2" SAE 3000					M10	215					290	210	260							350	8,0
RFC 320						o	+					370	290	340	155	55	55	14	1/8"	430	8,4	
RFC 330		M12	166	126	165,5	M12	220	89	50,8	113	110	470	390	440						580	8,6	
RFC 340												560	480	530						620	9,1	

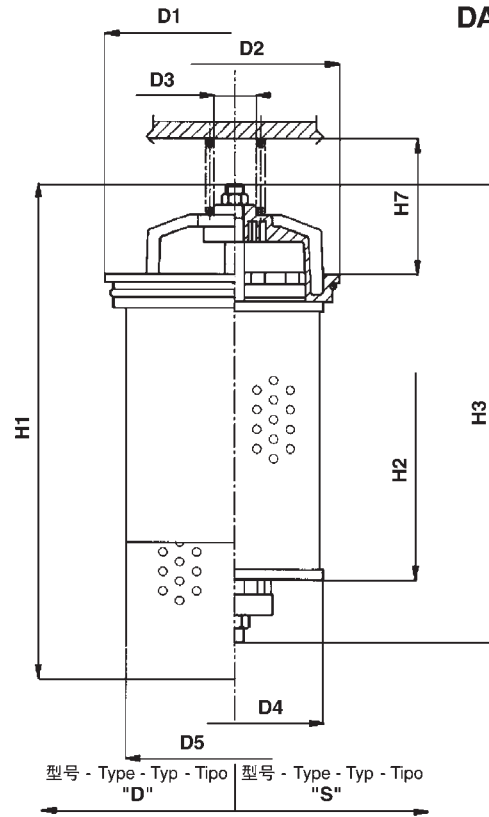
过滤器总成选购指南  
HOW TO ORDER THE COMPLETE FILTER

BESTELLBEZEICHNUNG FÜR KOMPLETTEFILTER  
ORDINAZIONE DEL FILTRO COMPLETO



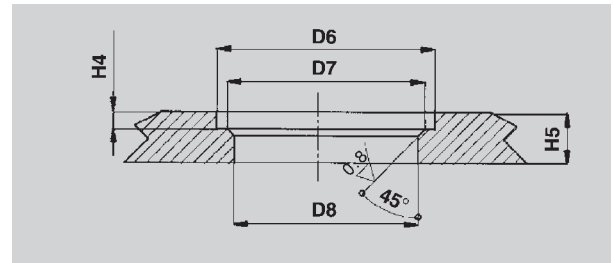
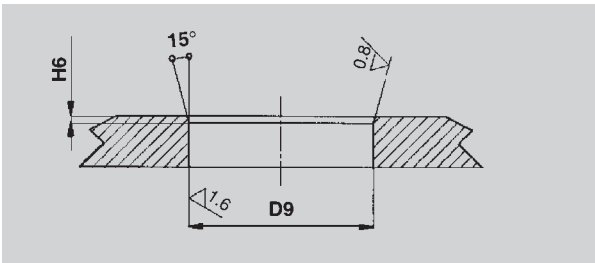
外廓尺寸  
DIMENSIONAL LAYOUT

TECHNISCHE MASSDATEN  
DATI TECNICI DIMENSIONALI



带扩散器  
with diffusor  
mit Diffusor  
con diffusore

无扩散器  
without diffusor  
ohne Diffusor  
senza diffusore



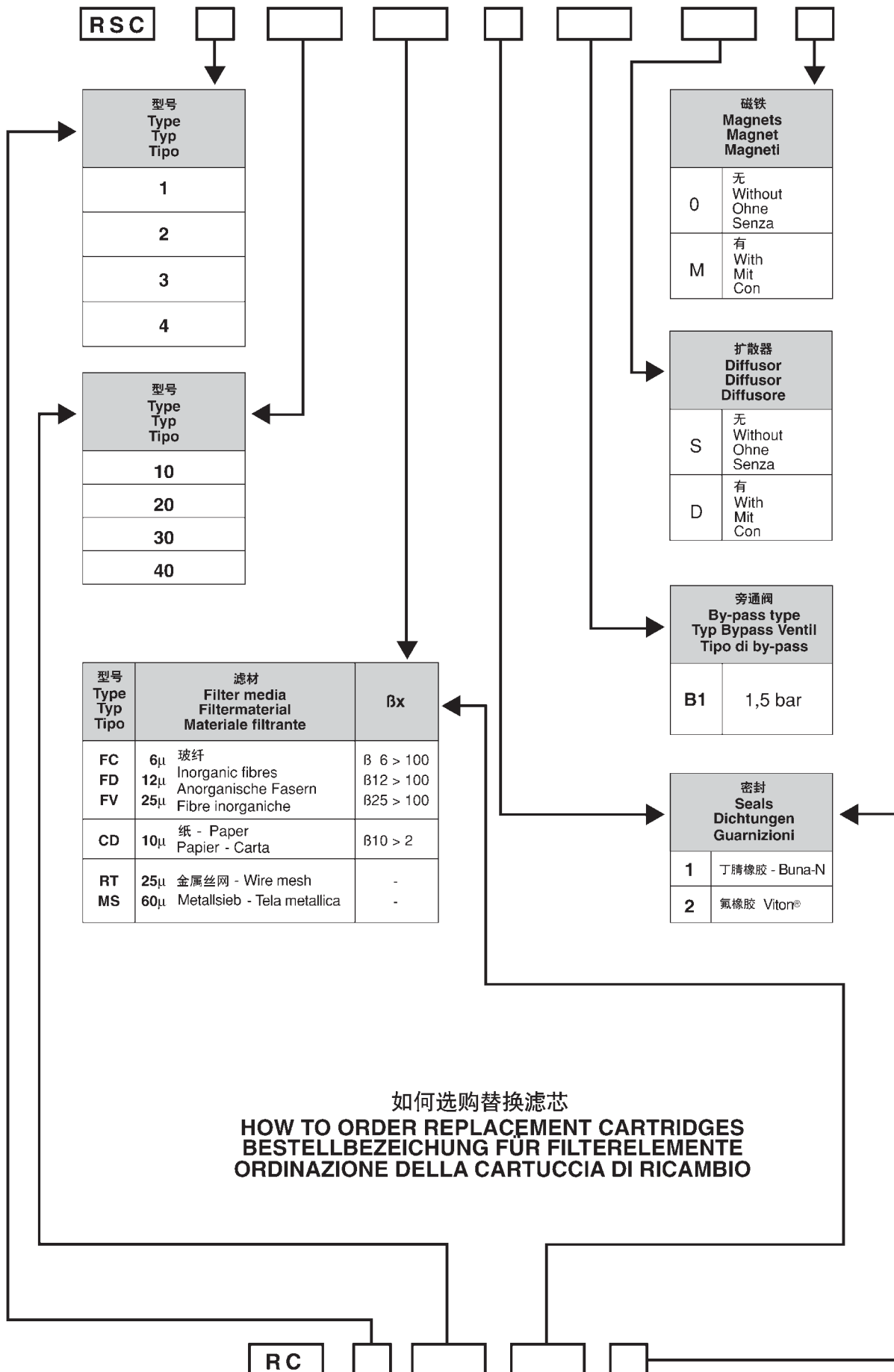
尺寸 (mm)  
Dimensions (mm)

Masse (mm)  
Dimensioni (mm)

	D1	D2	D3	D4	D5	D6	D7	D8	D9	H1	H2	H3	H4	H5	H6	H7
RSC 110										258	106	197				
RSC 120										258	150	240				
RSC 130	120	87	20	72	89	88	85	80	110	305	200	290	4	12	2,5	55
RSC 140										410	300	390				
RSC 220										312	190	305				
RSC 230	155	125,5	25	106	132	126	123,5	117	145	382	260	375	5	15	2,5	78
RSC 240										587	465	580				
RSC 310										365	210	351				
RSC 320										455	290	431				
RSC 330	185	150	25	126	165	151	149	139	178	555	390	531	5	18	2,5	100
RSC 340										645	478	619				
RSC 410										530,5	330	515				
RSC 420										745,5	545	730				
RSC 430	260	230	40	203	235	231	227	217	250,5	1025,5	825	1010	6	20	2,5	140
RSC 440										1290,5	1090	1275				

过滤器总成选购指南  
HOW TO ORDER THE COMPLETE FILTER

BESTELLBEZEICHNUNG FÜR KOMPLETTE FILTER  
ORDINAZIONE DEL FILTRO COMPLETO



型号 Type Typ Tipo
1
2
3
4

型号 Type Typ Tipo
10
20
30
40

型号 Type Typ Tipo	滤材 Filter media Filtermaterial Materiale filtrante	$\beta_x$
FC	6 $\mu$ 玻纤	$\beta_6 > 100$
FD	12 $\mu$ Inorganic fibres	$\beta_{12} > 100$
FV	25 $\mu$ Anorganische Fasern	$\beta_{25} > 100$
	Fibre inorganiche	
CD	10 $\mu$ 纸 - Paper Papier - Carta	$\beta_{10} > 2$
RT	25 $\mu$ 金属丝网 - Wire mesh	-
MS	60 $\mu$ Metallsieb - Tela metallica	-

磁铁 Magnets Magnet Magneti	
0	无 Without Ohne Senza
M	有 With Mit Con

扩散器 Diffusor Diffusor Diffusore	
S	无 Without Ohne Senza
D	有 With Mit Con

旁通阀 By-pass type Typ Bypass Ventll Tipo di by-pass	
B1	1,5 bar

密封 Seals Dichtungen Guarnizioni	
1	丁腈橡胶 - Buna-N
2	氟橡胶 Vitor®

如何选购替换滤芯  
HOW TO ORDER REPLACEMENT CARTRIDGES  
BESTELLBEZEICHNUNG FÜR FILTERELEMENTE  
ORDINAZIONE DELLA CARTUCCIA DI RICAMBIO

流量  
FLOW RATES

(L/min)  
 $\Delta p$  0,3 ÷ 0,4 bar (30 ÷ 40 kPa)

NENNVOLUMENSTROM  
PORTATE

型号 Type Typ Tipo	滤芯 Filter elements					Filtermaterialien Elementi filtranti
	FC	FD	FV	CD	RT	MS
RFC / RSC 110	20	35	100	110	125	125
RFC / RSC 120	35	50	125	125	150	150
RFC / RSC 130	50	65	180	200	250	250
RFC / RSC 140	80	120	150	170	250	250
RFC / RSC 220	80	120	150	170	250	250
RFC / RSC 230	100	140	200	230	400	400
RFC / RSC 240	160	240	300	300	400	400
RFC / RSC 310	140	180	300	300	500	500
RFC / RSC 320	120	200	380	390	500	500
RFC / RSC 330	180	310	480	500	850	850
RFC / RSC 340	250	380	600	600	1000	1000
RSC 410	620	850	1050	1050	1050	1050
RSC 420	850	1000	1200	1200	1200	1200
RSC 430	1250	2050	2400	2400	2400	2400
RSC 440	2000	2400	2400	2400	2400	2400

上述参考滤液的动力粘度为 30 cSt  
密度为 0,86 Kg/dm<sup>3</sup>

The reference fluid has a kinematic viscosity  
of 30 cSt and a density of 0,86 Kg/dm<sup>3</sup>

Bezugsflüssigkeit mit kinematischer  
Viscosität von 30 cSt und Dichte von 0,86 Kg/ dm<sup>3</sup>

Fluido di riferimento con viscosità cinematica di  
30 cSt e densità di 0,86 Kg/ dm<sup>3</sup>

纳污容量

DIRT HOLDING CAPACITY (g) ACFTD  
AUFSPICHERUNGSFÄHIGKEIT  $\Delta p = 1,7$  bar (170 kPa)  
CAPACITÀ D'ACCUMULO

型号 Type Typ Tipo	滤芯 Filter elements				Filtermaterialien Elementi filtranti
	FC	FD	FV	CD	
RFC / RSC 110	5,8	6,4	9,5	8,9	
RFC / RSC 120	8,9	9,7	14,4	12,9	
RFC / RSC 130	12	13	19,3	17,6	
RFC / RSC 140	18	19,7	29,2	25,8	
RFC / RSC 220	29,7	32,5	48,1	33	
RFC / RSC 230	41,2	45	66,6	46	
RFC / RSC 240	74	80,8	119,7	84,9	
RFC / RSC 310	42	45,8	68	47,8	
RFC / RSC 320	58,7	64,2	95	66,2	
RFC / RSC 330	79,3	86,6	128,3	89,2	
RFC / RSC 340	97,7	106,6	158	110	
RSC 410	135	150	220	206	
RSC 420	225	250	370	345	
RSC 430	340	376	560	520	
RSC 440	450	500	738	690	

型号 Type Typ Tipo	过滤面积 Filter area cm <sup>2</sup> Filterfläche cm <sup>2</sup> Superficie filtrante cm <sup>2</sup>
	滤芯 Filter elements Filtermaterialien Elementi filtranti
	MS
RFC / RSC 110	460
RFC / RSC 120	650
RFC / RSC 130	880
RFC / RSC 140	1320
RFC / RSC 220	1500
RFC / RSC 230	2050
RFC / RSC 240	3670
RFC / RSC 310	2250
RFC / RSC 320	3150
RFC / RSC 330	4250
RFC / RSC 340	5250
RSC 410	6.400
RSC 420	10.800
RSC 430	16.200
RSC 440	21.800

滤芯过滤效率

CARTRIDGES FILTERING CAPACITY  
FILTERUNGSFÄHIGKEIT  
CAPACITÀ FILTRANTE CARTUCCE  
(多次通过试验 ISO 4572)  
(MULTIPASS TEST ISO 4572)

滤芯 Filter elements Filtermaterialien Elementi filtranti	$\Delta p$ (bar)	$\beta$ 值 $\beta_x$ ratio			
		$\beta_3$	$\beta_6$	$\beta_{12}$	$\beta_{25}$
FT = 3 $\mu$	1,5	168	388	1518	>5000
FC = 6 $\mu$	1,5	58	157	464	>5000
FD = 12 $\mu$	1,5	9	28	227	913
FV = 25 $\mu$	1,5	1,6	2,5	7,8	198
CD = 10 $\mu$	1,5	1	1,4	2,3	5,3